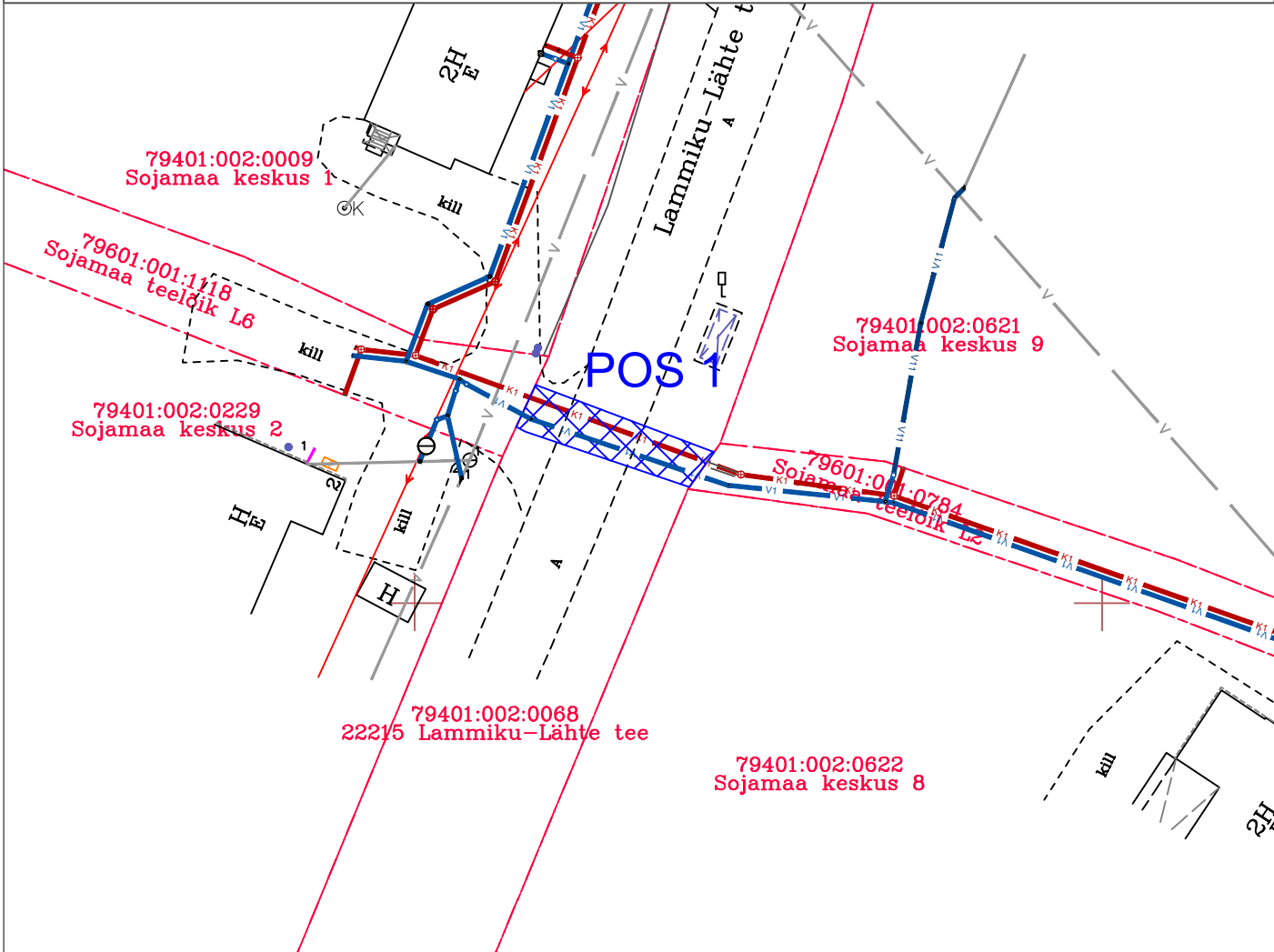


Isikliku kasutusõiguse seadmise plaan

| Jrk nr | IKÕ ala Pos nr (plaanil) | Kinnistu registriosa number | Katastriüksuse tunnus, nimi ja sihtotstarve; | Ala pindala ruutmeetrites m2 |
|--------|--------------------------------|-----------------------------------|------------------------------------------------------------------|------------------------------------|
| 1 | Pos 1 | 5724450 | 79401:002:0068 22215 Lammiku-Lähte tee, Transpordimaa 100% | 44 |



Kasutusala laius on torustiku teljest 1 m.
Projekteeritud ühisveevärgi torustiku pikkus 13.6 m
Projekteeritud kanalisatsioonitorustiku pikkus 13.7 m

Tingmärgid

| | |
|--|----------------------------------------------|
| | Mõõdistatud maaregistri tunnuse saanud krunt |
| | Veetorustik |
| | Isevoolne kanalisatsioonitorustik |
| | Kavandatavate trasside servituudiala |

| | | |
|--------------|-----------------------------|------------|
| v03 | Torustiku asukoht muudetud. | 07.05.2025 |
| v02 | Plaan kaasajastatud. | 18.06.2024 |
| Muudatuse nr | Muudatuse kirjeldus | Kuupäev |



EEP004288

AQUARE OÜ
Reg.nr. 14785938
Ehitajate tee 110
Tallinn, Harjumaa
Tel +372 666 1939
aquare@aquare.ee

Tellija: Artom OÜ

Töö nimetus:
Tartu valla, Sojamaa küla ühisveevärgi ja
reoveekanalisatsiooni projekteerimine

Koostas:
Irina Moseitšuk

Vastutav pädev isik:
Marko Raid

Lähtefaili nimetus:
AQ24013_TP_v03_Sojamaa-VKV.dwg

Joonise nimetus:
Isikliku kasutusõiguse seadmise plaan

Objekti aadress:
Sojamaa küla, Tartu vald, Tartu maakond

Projekti koostamise kuupäev:
26.02.2024

Väljatrükkimise kuupäev:
07.05.2025

Töö nr:
AQ24013

Stadium:
TP

Joonise nr:
VKV-9-01

Möötkava:
-